

## Βήμα 1<sup>ο</sup> : Είσοδος στο σύστημα

Πληκτρολογούμε το **Όνομα Χρήστη** (username) που μας δόθηκε κατά την εγγραφή στην υπηρεσία, τον **Κωδικό** (password) που δηλώσαμε κατά την εγγραφή στην υπηρεσία και στη συνέχεια κλικ στη **Σύνδεση**

ΕΓΧΕΙΡΙΔΙΟ ΚΑΙ ΠΡΟΔΙΔΗΤΕΣ  
ΠΑΝΕΠΙΣΤΗΜΙΟ ΑΘΗΝΩΝ

Καλωσόρισμα στη δικτυακή περιοχή των γραμματέων του Εθνικού και Καποδιστριακού Πανεπιστημίου Αθηνών

Αυτός ο Επιστολικός τόπος παρέχει υπηρεσίες σχετικά με φοιτητικά θέματα του Εθνικού και Καποδιστριακού Πανεπιστημίου Αθηνών.

Στις σελίδες που:

- να δουν το Πρόγραμμα Σπουδών του Τμήματός τους
- να κάνουν δήλωση μαθημάτων
- να δουν τη βαθμολογία τους
- να κάνουν αίτηση για την έκδοση πιστοποιητικού

Καλύτερη παρατήρηση >>>

Ναδία Εφαρμογή για τους προπτυχιακούς φοιτητές

Είναι διαθέσιμη για τους προπτυχιακούς φοιτητές που έχουν το mobile εφαρμογή (IOS και Android) για κινητά Android και Apple. Παράγει τις ακόλουθες πληροφορίες και μικρο-εφαρμογές:

- φοιτητήριο: για την πρόβλεψη σε Αληθομερές που αφορούν αναλυτική βαθμολογία, δήλωση μαθημάτων, πρόγραμμα σπουδών, εξιστορήσεις
- αξιολόγηση μαθημάτων: ελεύθερη πρόβλεψη στο online κριτικό/αξιολογία αξιολόγηση μαθημάτων.
- κοινωνική δικτύωση: σταθ, αποσπαστικά αρχείων, σύνδεση, videos, κωδικός φίλων, πληροφορίες εισαγωγικής βάσης, κωδικός κοινών ενδιαφερόμετων.

Η πρόβλεψη στην εφαρμογή γίνεται μέσω των διαδικτυακών λειτουργιών του φοιτητή στο ΕΚΠΑ.

Για να μεταβείτε να αναζητήσετε στην εφαρμογή, θα πρέπει να είστε ενεργός χρήστης των φοιτητικών υπηρεσιών του Εθνικού και Καποδιστριακού Πανεπιστημίου Αθηνών και να διαθέτετε λειτουργικό πρόγραμμα.

Είδη κωδικού >>>

Όνομα χρήστη: 6111700014  
Κωδικός: \*\*\*\*\*  
Τύπος Σύνδεσης:  Κοινωνική  Ασύρματη σύνδεση >>>

Σημειώστε τον κωδικό σας? Εκκίνηση κωδ.

© 2000-2005 IFE Hellas. All rights reserved.  
Για αποθήκευση παρατήρησης, πρόβλημα ή απειρία, επικοινωνήστε με τον Διευθυντή >>>

## Βήμα 2<sup>ο</sup> (επιλογή μαθημάτων)

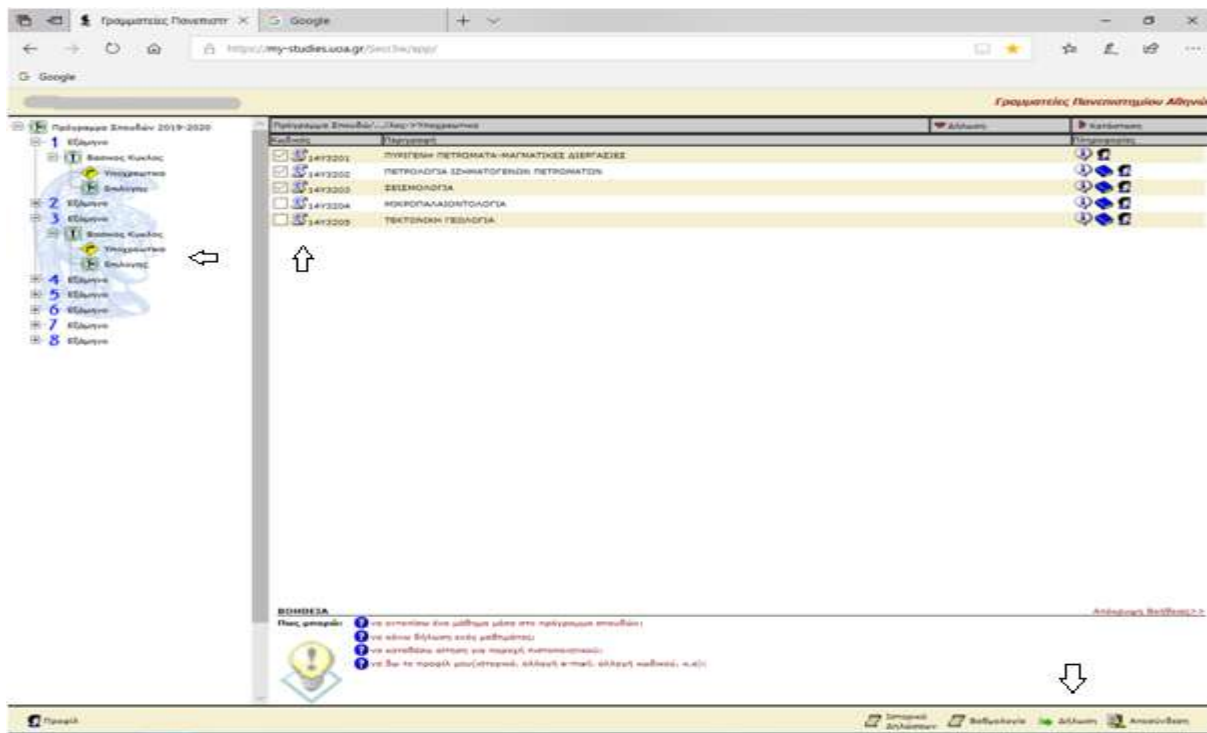
- «Ανοίγουμε το Δέντρο» του Προγράμματος σπουδών κάνοντας κλικ στο εξάμηνο, και την ομάδα στην οποία βρίσκονται τα μαθήματα που επιθυμούμε
- επιλέγουμε τα μαθήματα κάνοντας κλικ στο σωστό κουτάκι αριστερά του κάθε μαθήματος

Κωδικός	Όνομα Μαθήματος	Κατανομή
<input type="checkbox"/>	14Y1101 ΦΥΣΙΚΗ ΓΕΩΓΡΑΦΙΑ ΚΑΙ ΠΕΡΙΒΑΛΛΟΝ	1 1 1
<input type="checkbox"/>	14Y1102 ΦΥΣΙΚΗ	1 1 1
<input type="checkbox"/>	14Y1103 ΘΗΡΕΣ	1 1 1
<input type="checkbox"/>	14Y1104 ΕΙΣΑΓΩΓΗ ΣΤΟ ΔΙΑΦΟΡΙΚΟ ΚΑΙ ΟΛΟΚΛΗΡΩΤΙΚΟ ΛΟΓΙΣΜΟ ΚΑΙ ΣΤΑΤΙΣΤΙΚΗ	1 1 1
<input type="checkbox"/>	14Y1105 ΟΡΥΚΤΟΛΟΓΙΑ-ΗΡΩΣΤΑΛΟΓΙΑ	1 1 1

**ΒΟΗΘΕΙΑ**  
Πως μπορεί:  
1 να εντοπίσει τον μαθητή μέσα στο πρόγραμμα σπουδών  
2 να κάνει δήλωση ενός μαθήματος  
3 να καταθέσει αίτηση για παύση/κατανομή  
4 να δει το ποσό μη-επίτευξης, κλάση κωδικού, κλάση κωδικού, κ.λπ.

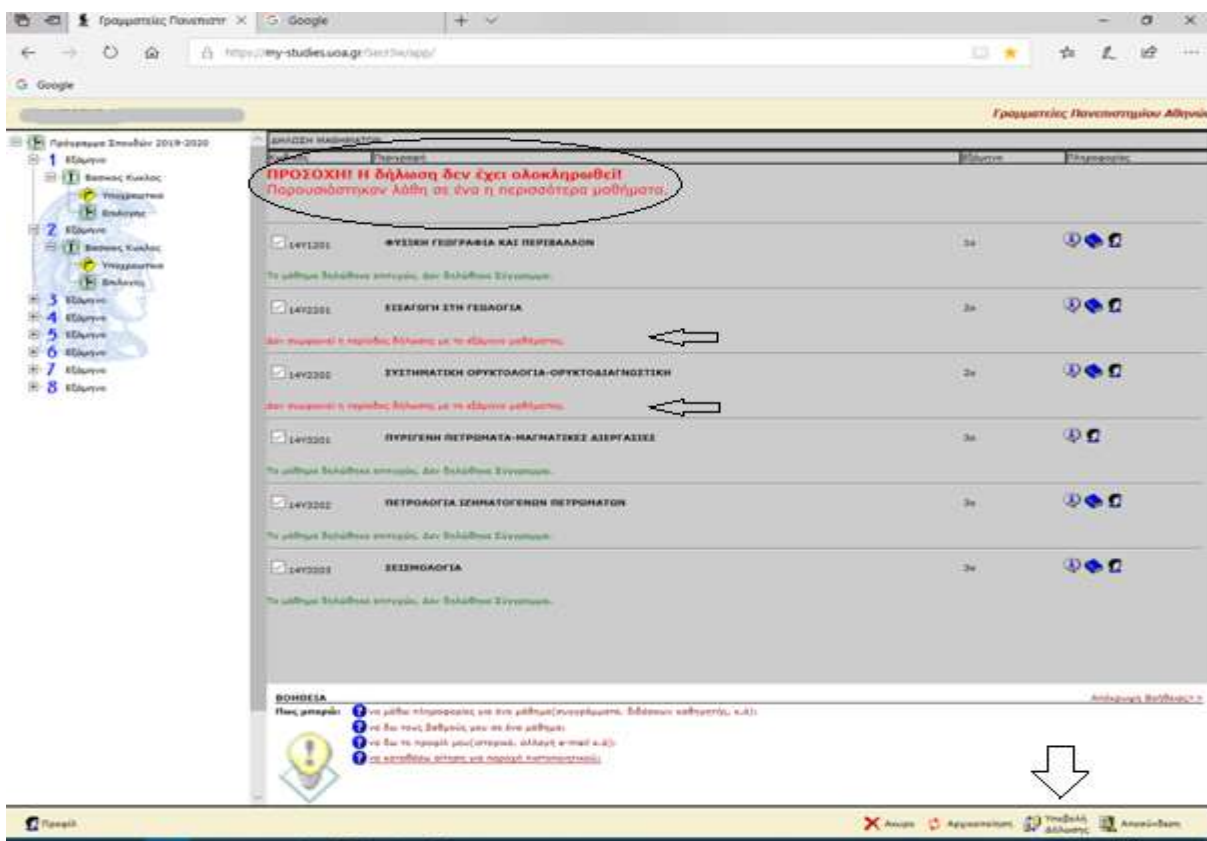
### Βημα 3<sup>ο</sup> (επιλογή μαθημάτων συνέχεια – και «ΔΗΛΩΣΗ» )

- επαναλαμβάνουμε την διαδικασία για όσες φορές χρειαστεί και για τα άλλα μαθήματα που επιθυμούμε τα οποία βρίσκονται σε άλλο εξάμηνο και άλλη ομάδα «Ανοίγοντας το Δέντρο» και επιλέγοντας τα μαθήματα
- Όταν ολοκληρώσουμε με τα μαθήματα κάνουμε κλικ στη λέξη «ΔΗΛΩΣΗ» (κάτω δεξιά στην οθόνη) που ουσιαστικά προχωράει στη διαδικασία των σχετικών ελέγχων



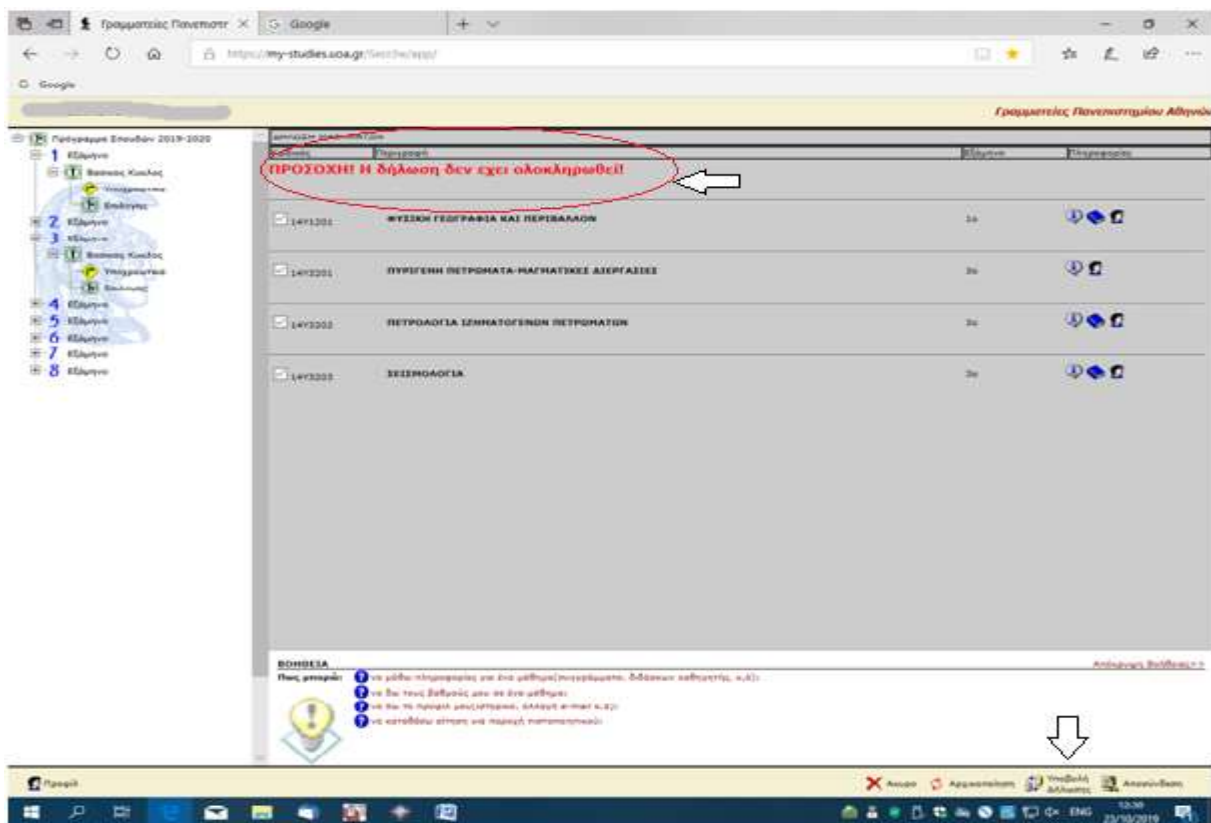
### Βημα 4<sup>ο</sup> (αν υπάρχουν λάθη: διορθώσεις και «ΥΠΟΒΟΛΗ ΔΗΛΩΣΗΣ»)

- Παρατηρούμε στο μήνυμα ότι υπάρχουν λάθη στα μαθήματα. Διορθώνουμε τα μαθήματα που δεν πληρούν τους ελέγχους αποεπιλέγοντας το κουτάκι δίπλα στο μάθημα( ή ακόμα πατώντας «αρχικοποίηση» που μας φέρνει στην αρχική φάση της επίσκεψης μας, και επαναλαμβάνουμε τα προηγούμενα βήματα)
- Επιβεβαιώνουμε ότι τα μαθήματα μας δεν έχουν λάθη, και κάνουμε κλικ στο «Υποβολή Δήλωσης» (κάτω δεξιά στην οθόνη) ΔΕΝ ΜΠΟΡΟΥΜΕ ΝΑ ΥΠΟΒΑΛΟΥΜΕ ΔΗΛΩΣΗ ΜΕ ΕΠΙΤΥΧΙΑ ΑΝ ΟΛΑ ΤΑ ΜΑΘΗΜΑΤΑ ΔΕΝ ΠΛΗΡΟΥΝ ΤΟΥΣ ΕΛΕΓΧΟΥΣ



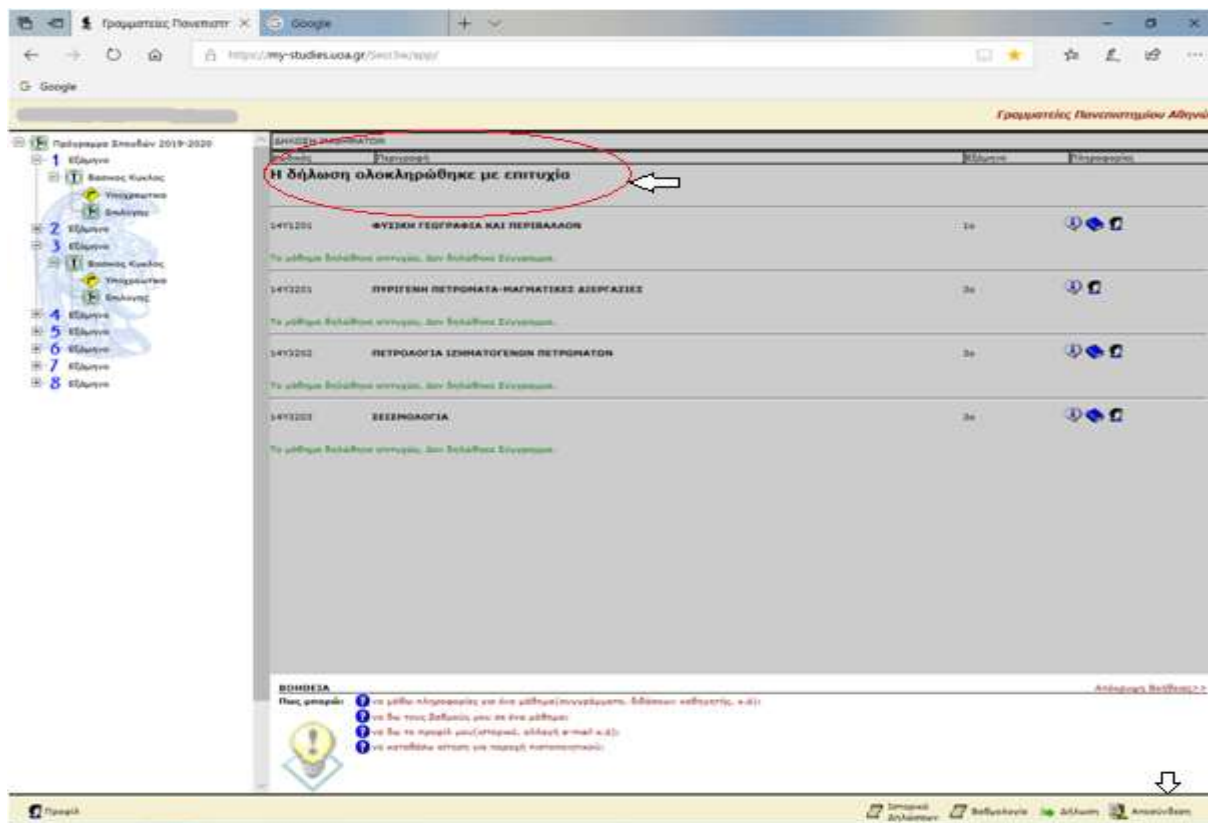
#### Βήμα 4<sup>ο</sup> (όταν δεν υπάρχουν λάθη: «ΥΠΟΒΟΛΗ ΔΗΛΩΣΗΣ»)

- Σε αυτή τη φάση βλέπουμε ότι ακόμα δεν έχει ολοκληρωθεί η διαδικασία υποβολής και κάνουμε κλικ στο «Υποβολή Δήλωσης» (κάτω δεξιά στην οθόνη)



#### Βήμα 5ο (Ολοκλήρωση και Αποσύνδεση)

- Τώρα πλέον θα πρέπει να εμφανιστεί η φράση «Η δήλωση ολοκληρώθηκε με επιτυχία» ακολουθούμενο με όλα τα μαθήματα που έχουμε δηλώσει. Αν υπάρχουν λάθη στα μαθήματα αυτό το μήνυμα ΔΕΝ ΕΜΦΑΝΙΖΕΤΑΙ και σημαίνει ότι πρέπει να τα διορθώσουμε. Για να «περάσει» η δήλωση πρέπει ΟΛΑ ΤΑ ΜΑΘΗΜΑΤΑ ΝΑ ΠΛΗΡΟΥΝ ΤΟΥΣ ΕΛΕΓΧΟΥΣ
- Παρατηρούμε ότι τώρα έχει **ΟΛΟΚΛΗΡΩΘΕΙ** η υποβολή δήλωσης μαθημάτων και τέλος κάνουμε «Αποσύνδεση»

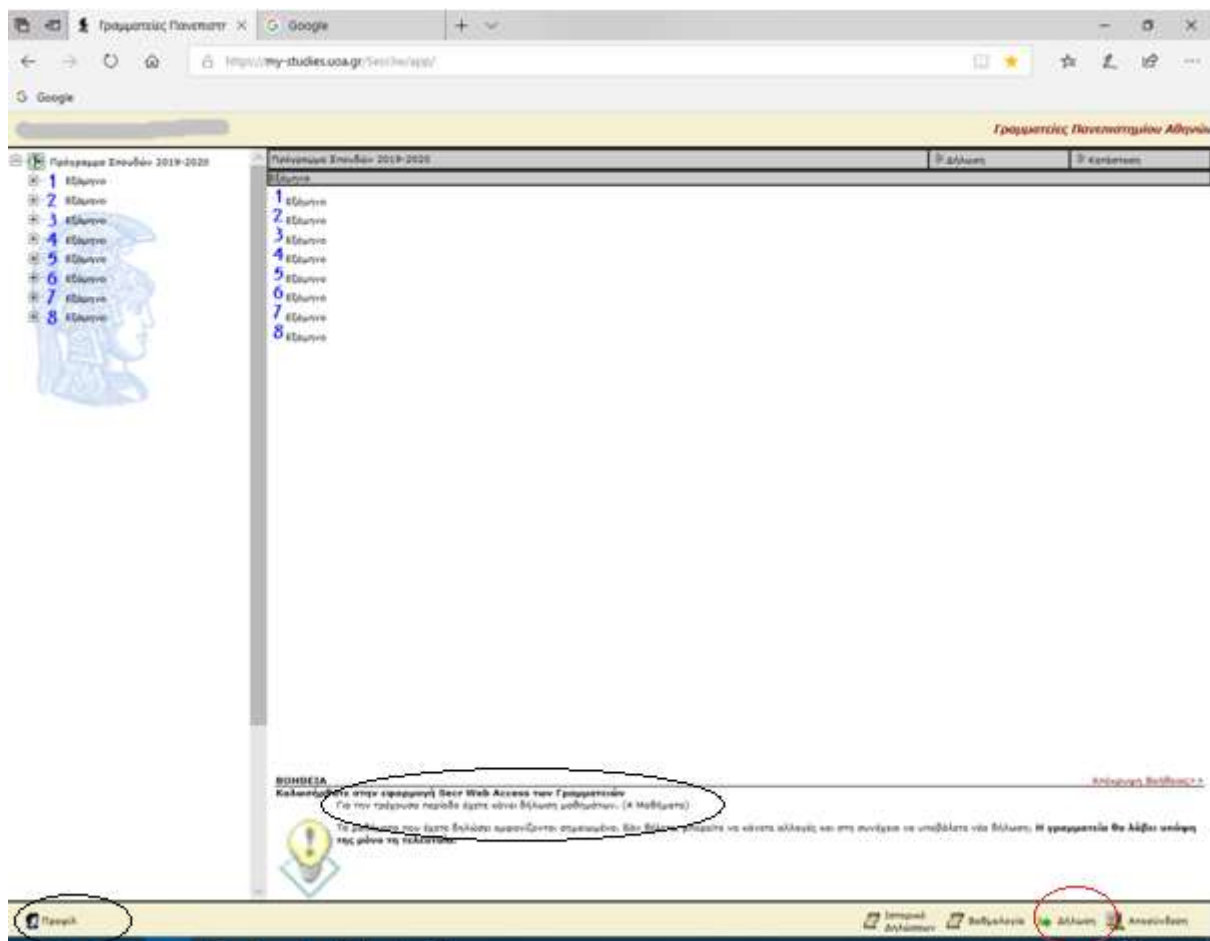


## ΕΠΑΛΗΘΕΥΣΗ

Γενικά πρέπει να ξέρουμε ότι:

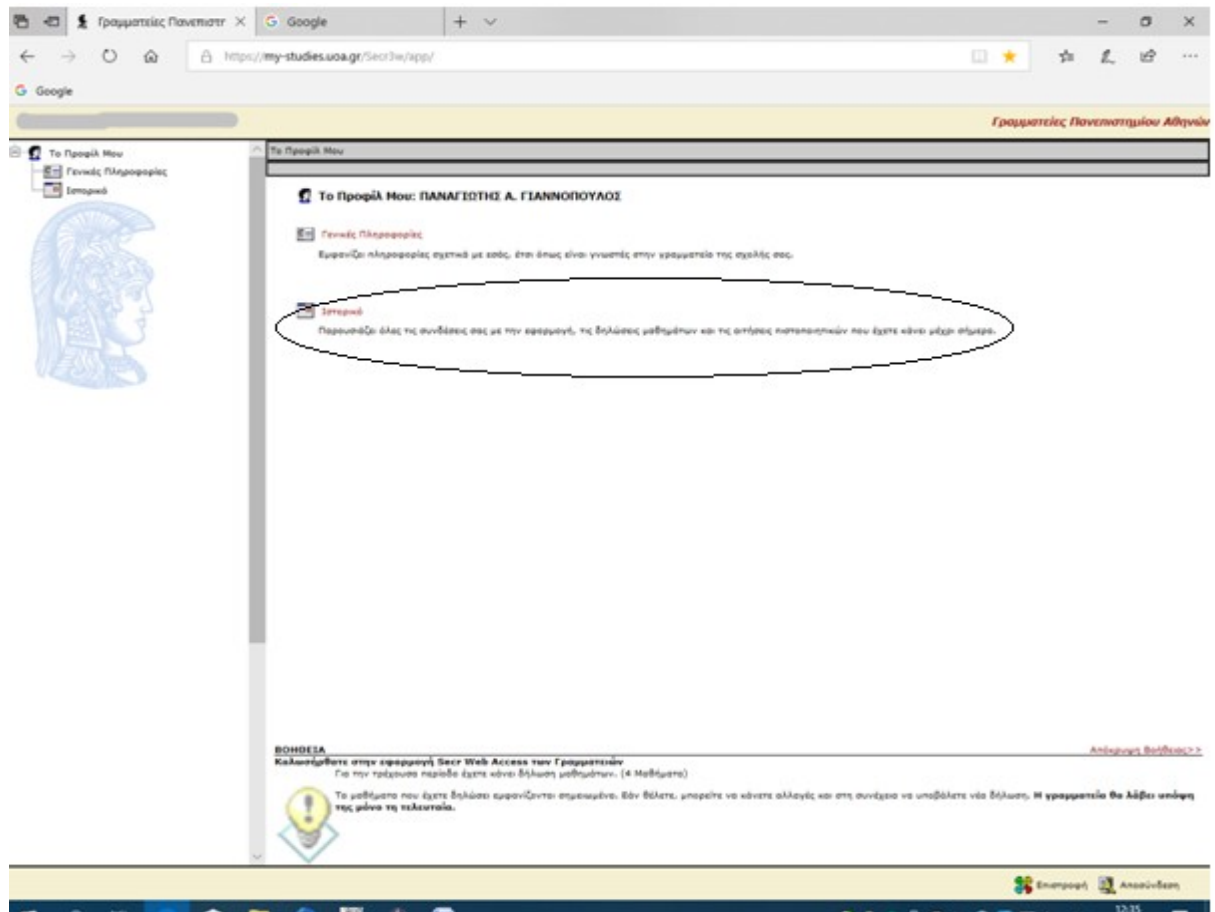
- Σε ΚΑΜΙΑ περίπτωση δεν «χάνονται» τα μαθήματα που έχουν υποβληθεί με επιτυχία (αφού μας έχει βγει το μήνυμα «Η δήλωση ολοκληρώθηκε με επιτυχία» στο Βήμα 5).
- Το σύστημα θα λάβει υπόψη τα μαθήματα που έχουν υποβληθεί με επιτυχία την τελευταία φορά, και αυτά θα οριστικοποιηθούν από την γραμματεία μετά το πέρας της περιόδου δηλώσεων. Αυτό σημαίνει ότι μπορούμε να αλλάξουμε την δήλωση των μαθημάτων μας όσες φορές θέλουμε μέσα στο επιτρεπτό χρονικό διάστημα των «ανοιχτών δηλώσεων». Ακόμα σημαίνει ότι, μετά από μια επιτυχή υποβολή δήλωσης, αν ξανασυνδεθούμε στο my-studies και απλά περιηγηθούμε στις οθόνες (πχ για να δούμε τις βαθμολογίες μας, ή το πρόγραμμα σπουδών μας) δεν θα χαθούν ή αλλάξουν τα μαθήματα της τελευταίας επιτυχούς υποβολής.

**1<sup>ος</sup> τρόπος επαλήθευσης (Συνολικά):** Αν ξανά-συνδεθούμε στο my-studies, στην αρχική οθόνη βλέπουμε το σχετικό μήνυμα “Για την τρέχουσα περίοδο έχετε κάνει δήλωση μαθημάτων ( x μαθήματα και 0 συγγράμματα)”

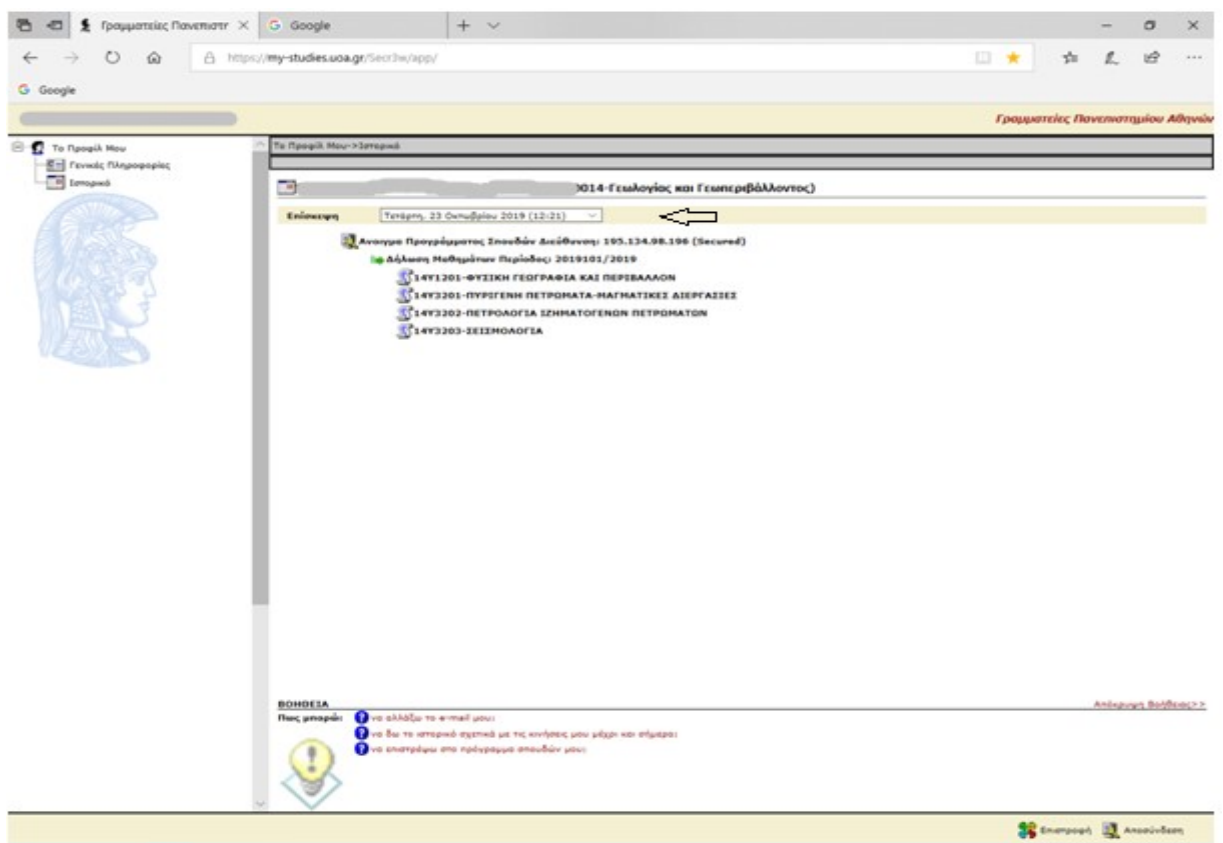


**2<sup>ος</sup> τρόπος επαλήθευσης (Αναλυτικά):** Συνδεόμαστε στο my-studies, και επιλέγουμε την «Δήλωση» κατευθείαν (κάτω αριστερά στην οθόνη). Μας φέρνει στην οθόνη τα μαθήματα που είχαμε επιτυχώς υποβάλει την τελευταία φορά - δηλαδή στο Βήμα 4β- και στη συνέχεια μπορούμε να διορθώσουμε και να ξανά-υποβάλλουμε την δήλωσή μας ή απλά να αποσυνδεθούμε.

**3<sup>ος</sup> τρόπος επαλήθευσης (από το ιστορικό κινήσεων):** Συνδεόμαστε στο my-studies, επιλέγουμε τη λέξη «Προφίλ» (κάτω αριστερά στην αρχική οθόνη) και στη συνέχεια επιλέγουμε το «Ιστορικό» κινήσεων



Έπειτα, επιλέγοντας την τελευταία επίσκεψη στο my-studies (ή σε όποια νομίζουμε ότι έγινε η τελευταία επιτυχής υποβολή δήλωσης) βλέπουμε αναλυτικά τα μαθήματα που επιλέξαμε



## ΙΣΤΟΡΙΚΟ ΔΗΛΩΣΕΩΝ

- Επιλέγοντας από την αρχική οθόνη το «Ιστορικό Δηλώσεων» (στο κάτω μέρος) εμφανίζονται όλα τα μαθήματα που έχουν δηλωθεί και οριστικοποιηθεί από την γραμματεία κατά τη διάρκεια φοίτησης μας. **Στην περίπτωση που στην τρέχουσα περίοδο δηλώσεων έχετε υποβάλλει επιτυχώς κάποια μαθήματα και δεν έχουν οριστικοποιηθεί ακόμα από την γραμματεία ( πχ δεν έχει «κλείσει» η προθεσμία ή ακόμη δεν έχει γίνει η διαδικασία οριστικοποίησης )** εμφανίζεται το σχετικό μήνυμα για το σύνολο των επιτυχώς υποβληθέντων μαθημάτων σας προς οριστικοποίηση.

The screenshot shows a web browser window with the URL <https://my-studies.uoa.gr/Sec3/w/app/declareHistory/default.aspx>. A message box is open, stating: "Υπάρχει εκκρεμής δήλωση μαθημάτων (4 μαθήματα) για την τρέχουσα περίοδο. Οι λεπτομέρειες της δήλωσης αυτής θα εμφανιστούν εδω μετά την οριστικοποίηση της από τη Γραμματεία." Below the message is a table of courses:

ΕΞΑΓΩΓΗ	ΜΑΘΗΜΑ	ΕΠΙΣΤΡΟΦΗ
ΕΞΑΓΩΓΗ	ΕΞΑΓΩΓΗ ΣΤΗ ΓΕΩΛΟΓΙΑ (2x εδωμένα)	14Y2201
ΕΞΑΓΩΓΗ	ΕΞΑΓΩΓΗ ΣΤΗ ΦΥΣΙΚΗ (2x εδωμένα)	14Y2202
ΕΞΑΓΩΓΗ	ΕΞΑΓΩΓΗ ΣΤΗ ΧΗΜΕΙΑ (2x εδωμένα)	14Y2203
ΕΞΑΓΩΓΗ	ΕΞΑΓΩΓΗ ΣΤΗ ΒΙΟΛΟΓΙΑ (2x εδωμένα)	14Y2204
ΕΞΑΓΩΓΗ	ΕΞΑΓΩΓΗ ΣΤΗ ΓΕΩΓΡΑΦΙΑ ΚΑΙ ΠΕΡΙΒΑΛΛΟΝ (1x εδωμένα)	14Y2201
ΕΞΑΓΩΓΗ	ΕΞΑΓΩΓΗ ΣΤΗ ΦΥΣΙΚΗ (1x εδωμένα)	14Y2202
ΕΞΑΓΩΓΗ	ΕΞΑΓΩΓΗ ΣΤΗ ΧΗΜΕΙΑ (1x εδωμένα)	14Y2203
ΕΞΑΓΩΓΗ	ΕΞΑΓΩΓΗ ΣΤΟ ΔΙΑΦΟΡΙΚΟ ΚΑΙ ΟΛΟΚΛΗΡΩΤΙΚΟ ΛΟΓΙΣΜΟ ΚΑΙ ΣΤΑΤΙΣΤΙΚΗ (1x εδωμένα)	14Y2204
ΕΞΑΓΩΓΗ	ΕΞΑΓΩΓΗ ΣΤΗ ΚΡΥΣΤΑΛΛΟΓΡΑΦΙΑ (1x εδωμένα)	14Y2205

Below the table, there is a section titled "ΒΟΗΘΕΣΙΑ" with a list of help topics:

- Πως μπορώ να ενοπώσω ένα μάθημα μέσα στο πρόγραμμα σπουδών;
- Πως μπορώ να κάνω δήλωση ενός μαθήματος;
- Πως μπορώ να καταβάλω αίτηση για παροχή πιστοποίησης;
- Πως μπορώ να δω το προφίλ μου (ιστορικά, αλλαγές e-mail, αλλαγές κωδικού, κ.α.);

## ΒΑΘΜΟΛΟΓΙΕΣ

- Επιλέγοντας από την αρχική οθόνη την «Βαθμολογία » (στο κάτω μέρος) εμφανίζονται όλα τα μαθήματα που έχουμε εξεταστεί κατά τη διάρκεια της φοίτησης μας

The screenshot shows the same website as above, but with the "Βαθμολογία" (Grades) section selected. The table below shows the grades for the courses listed in the previous screenshot:

ΜΑΘΗΜΑ	ΒΑΘΜΟΛΟΓΙΑ
ΕΞΑΓΩΓΗ ΣΤΗ ΓΕΩΛΟΓΙΑ (2x εδωμένα)	(3) ΤΡΙΤΑ
ΕΞΑΓΩΓΗ ΣΤΗ ΦΥΣΙΚΗ (2x εδωμένα)	(8) ΟΚΤΩ
ΕΞΑΓΩΓΗ ΣΤΗ ΧΗΜΕΙΑ (2x εδωμένα)	(3) ΤΡΙΤΑ
ΕΞΑΓΩΓΗ ΣΤΗ ΒΙΟΛΟΓΙΑ (2x εδωμένα)	(3) ΤΡΙΤΑ
ΕΞΑΓΩΓΗ ΣΤΗ ΓΕΩΓΡΑΦΙΑ ΚΑΙ ΠΕΡΙΒΑΛΛΟΝ (1x εδωμένα)	(3) ΤΡΙΤΑ
ΕΞΑΓΩΓΗ ΣΤΗ ΦΥΣΙΚΗ (1x εδωμένα)	(6) ΕΞΕ
ΕΞΑΓΩΓΗ ΣΤΗ ΧΗΜΕΙΑ (1x εδωμένα)	(5) ΠΕΝΤΕ
ΕΞΑΓΩΓΗ ΣΤΟ ΔΙΑΦΟΡΙΚΟ ΚΑΙ ΟΛΟΚΛΗΡΩΤΙΚΟ ΛΟΓΙΣΜΟ ΚΑΙ ΣΤΑΤΙΣΤΙΚΗ (1x εδωμένα)	(2) ΔΥΟ
ΕΞΑΓΩΓΗ ΣΤΗ ΚΡΥΣΤΑΛΛΟΓΡΑΦΙΑ (1x εδωμένα)	(7) ΕΠΤΑ